

自遊新匠

JIVU THINK

雨の日も洗濯が便利な
大型ランドリースペース
がある家。

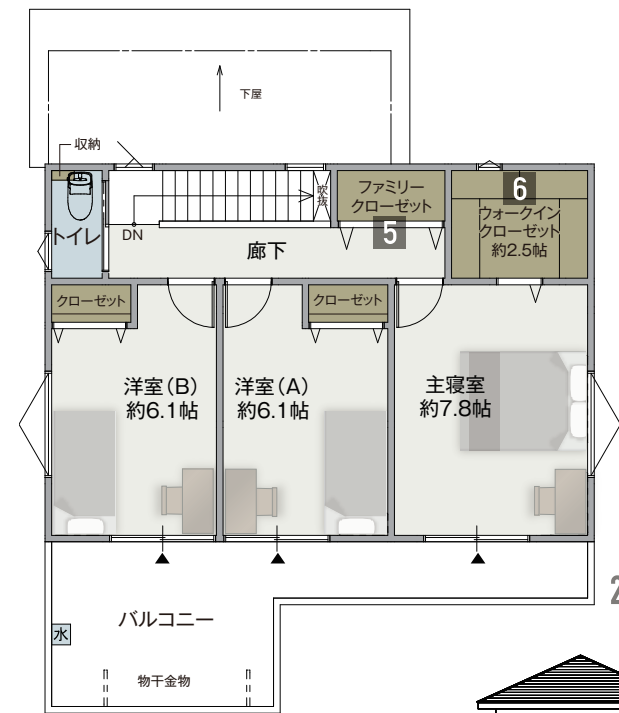
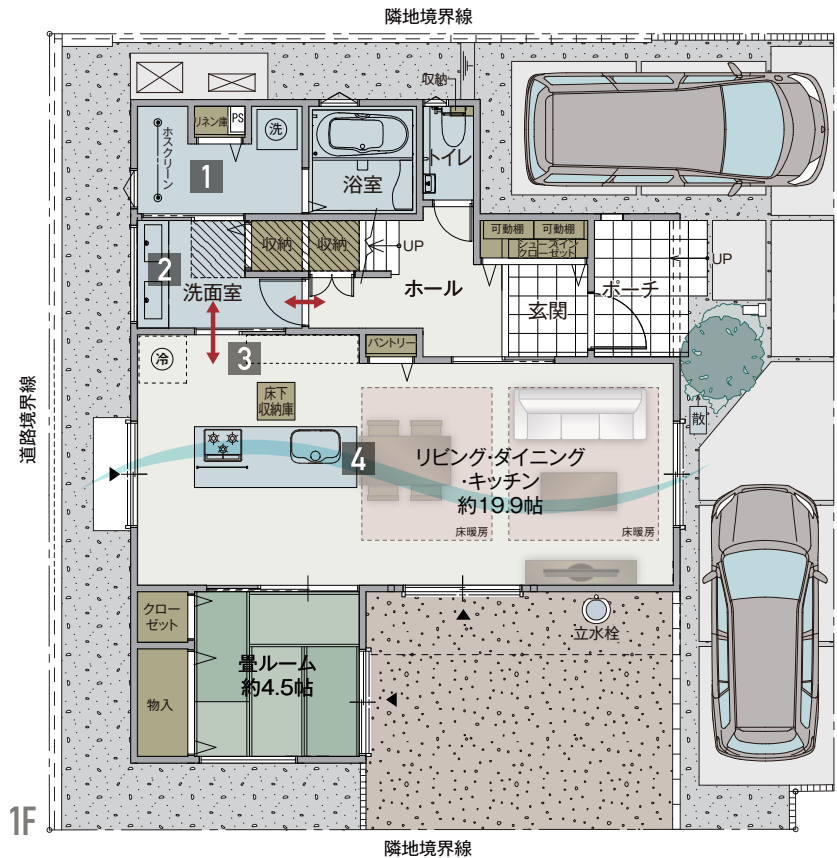
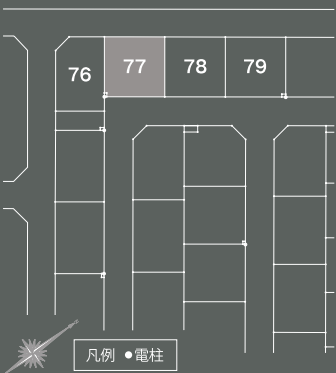
no.77

4LDK

- + S.I.C
- + W.I.C
- + ファミリークローゼット

敷地面積 / 158.12m²(約47.83坪)
建築面積 / 71.45m²(約21.61坪)
延床面積 / 118.73m²(約35.91坪)

1階床面積 / 67.90m²
2階床面積 / 50.83m²



東側 立面図

- 1** 洗濯の「干す・たたむ・片づける」を一拠点に集約。時間や天候に左右されず、効率的に洗濯がはかどります。
- 2** 洗面ボウルが2つあれば、忙しい朝のストレスを軽減できます。また、洗濯物をつけ置きしている間も、もう一つのボウルが使えるので便利です。
- 3** キッチンと水回りの動線を短くし、ムダな動きを省いて家事がスムーズに。
- 4** キッチンとダイニングを横並びにレイアウトした間取り。キッチンを中心に回遊でき、配膳効率に優れています。
- 5** 共用スペースからアクセスできる時短動線で、家族の衣類や荷物をまとめて収納できます。
- 6** 人が中に入って歩けるサイズのクローゼット。大容量で収納の自由度が高く、スーツケースなど大きな物も収納できる他、着替えるスペースとしても使えます。

下り天井
 動線
 通風
 掃き出し窓
 S.I.C=シューズインクローゼット W.I.C=ウォークインクローゼット

※上記図面は設計図面をもとに描き起こしたもので、実際とは異なる場合があります。※家具・車・植栽はイメージです。



Scale:約1/120