

京阪東ローズタウン  
美鳥ヶ丘プライトガーデン

スマエコ街区

SMAECO-GAIKU



# 2WAYスペースを贅沢に取り入れた快適動線の家。

## 4LDK

+S.I.C+W.I.C  
+ランドリースペース  
+ポケットコーナー

敷地面積 / 153.05㎡ (約46.29坪)  
延床面積 / 115.54㎡ (約34.95坪)

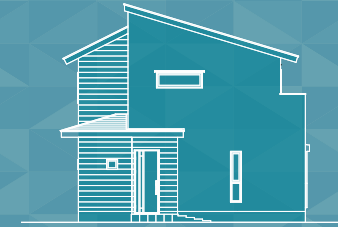
1階床面積 / 62.71㎡  
2階床面積 / 52.83㎡

POINT

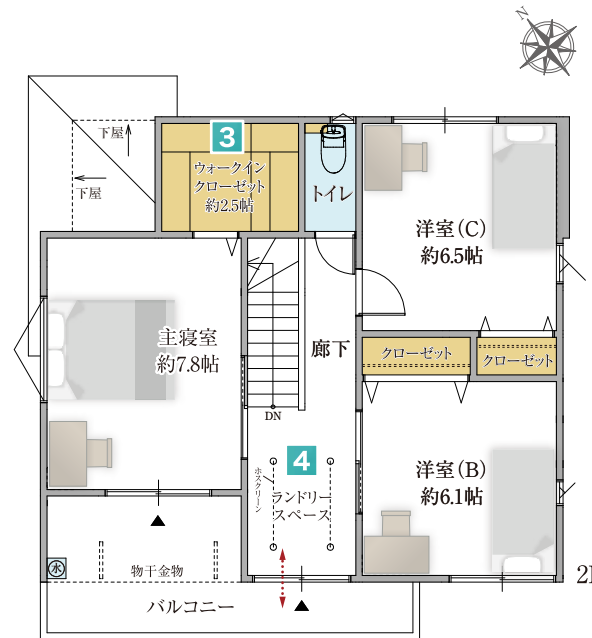
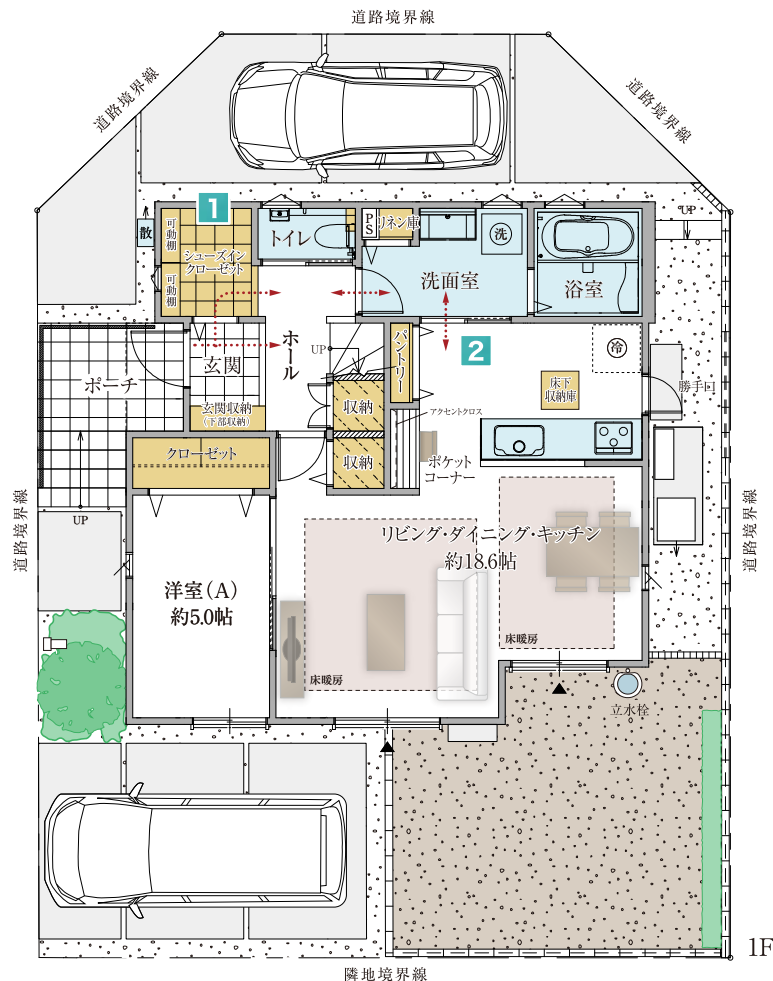
角住戸 2WAYシューズインクローゼット

2WAY洗面室 スマート家事動線

豊富な収納 ランドリースペース



西立面図



### 1 2WAYシューズインクローゼット

来客と家族用に使い分けができる便利なシューズインクローゼット。靴を履いたまま出入りでき、アウトドア用品の他、外出時や玄関周りで使うものもスッキリ片付きます。

### 2 スマート家事動線

キッチンと水回りの動線を短くし、ムダな動きを省いて家事がスムーズに。


### 3 広々ウォークインクローゼット

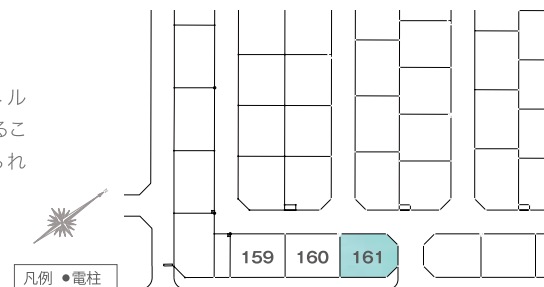
人が中に入って歩けるサイズのクローゼット。大容量で収納の自由度が高く、スーツケースなど大きな物も収納できる他、着替えるスペースとしても使えます。

### 4 ランドリースペース

時間や天候に左右されない洗濯の室内干しスペース。子育てファミリー、共働き世帯、アレルギー対策で通年室内干しができるファミリーの強い味方。

 **太陽光発電システム**(シャープ)  
設置容量:  
6.840Kw

 **オール電化**  
生活に必要なエネルギーを全て電気することで光熱費が抑えられエコで安心。



下り天井 動線 掃き出し窓

S.I.C=シューズインクローゼット、W.I.C=ウォークインクローゼット ※上記図面は設計図面をもとに描き起こしたもので、実際とは異なる場合があります。※家具・車・植栽はイメージです。