

京阪東ローズタウン  
美鳥ヶ丘プライトガーデン

スマエコ街区

SMAECO-GAIKU



# 豊富な収納が魅力のいつもスッキリ片付く家。

4LDK

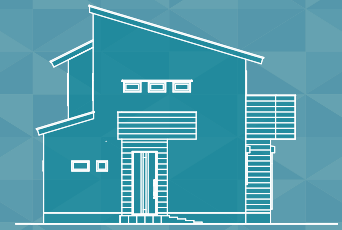
+S.I.C  
+W.I.C (×2)

敷地面積 / 150.87㎡ (約45.63坪)  
延床面積 / 110.12㎡ (約33.31坪)

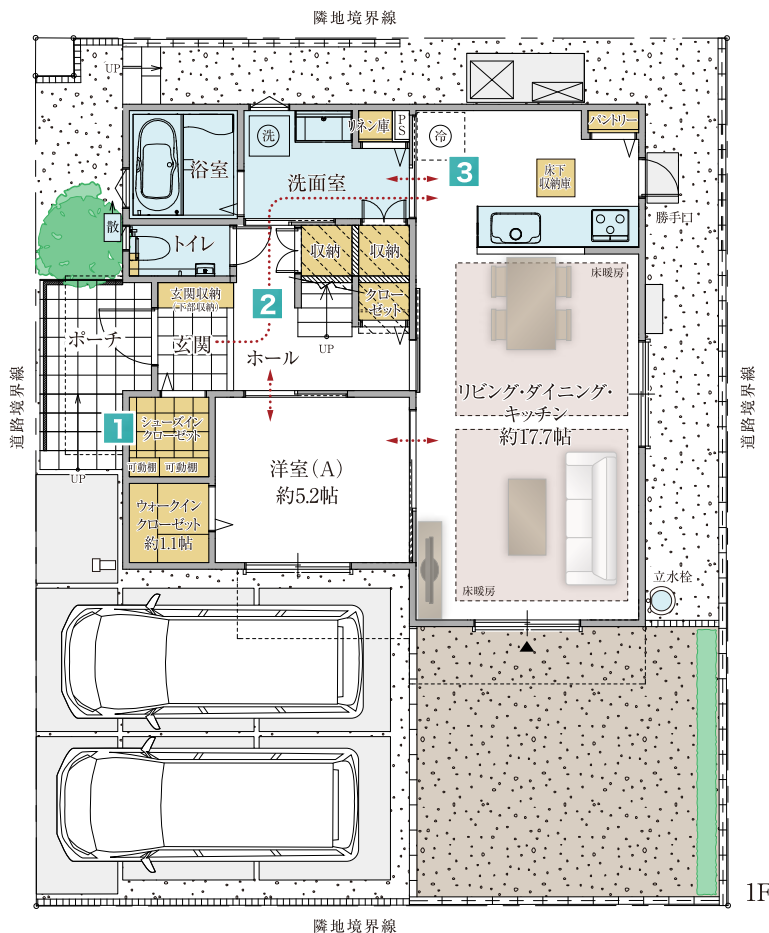
1階床面積 / 62.10㎡  
2階床面積 / 48.02㎡

POINT

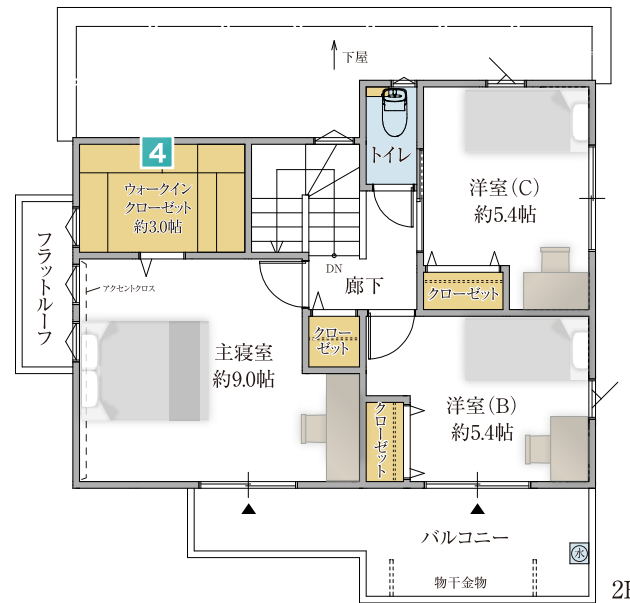
- 2WAY洗面室
- スムーズ生活動線
- 2つのW.I.C
- 広々主寝室
- ワイドバルコニー



西立面図



1F



2F



太陽光発電  
システム(シャープ)  
設置容量:  
6.840Kw



オール電化  
生活に必要なエネルギーを全  
て電気にすることで光熱費が  
抑えられエコで安心。

## 1 シューズインクローゼット

靴を履いたまま出入りできる大容量収納。アウトドア用品の他、外出時や玄関周りで使うものもスッキリ片付きます。

## 2 スマート帰宅動線

帰宅してからの手洗い～キッチン・リビングへのスムーズなアクセスを考慮し、一筆書きの動線を採用。

## 3 スマート家事動線

キッチンと水回りの動線を短くし、ムダな動きを省いて家事がスムーズに。

## 4 広々ウォークインクローゼット

人が中に入って歩けるサイズのクローゼット。大容量で収納の自由度が高く、スーツケースなど大きな物も収納できる他、着替えるスペースとしても使えます。

下り天井 動線 掃き出し窓

S.I.C=シューズインクローゼット、W.I.C=ウォークインクローゼット ※上記図面は設計図面をもとに描き起こしたもので、実際とは異なる場合があります。※家具・車・植栽はイメージです。

凡例 ●電柱

