



吹抜けが開放的な
中庭ウッドデッキのある
「コの字」の家。

no.99

4LDK

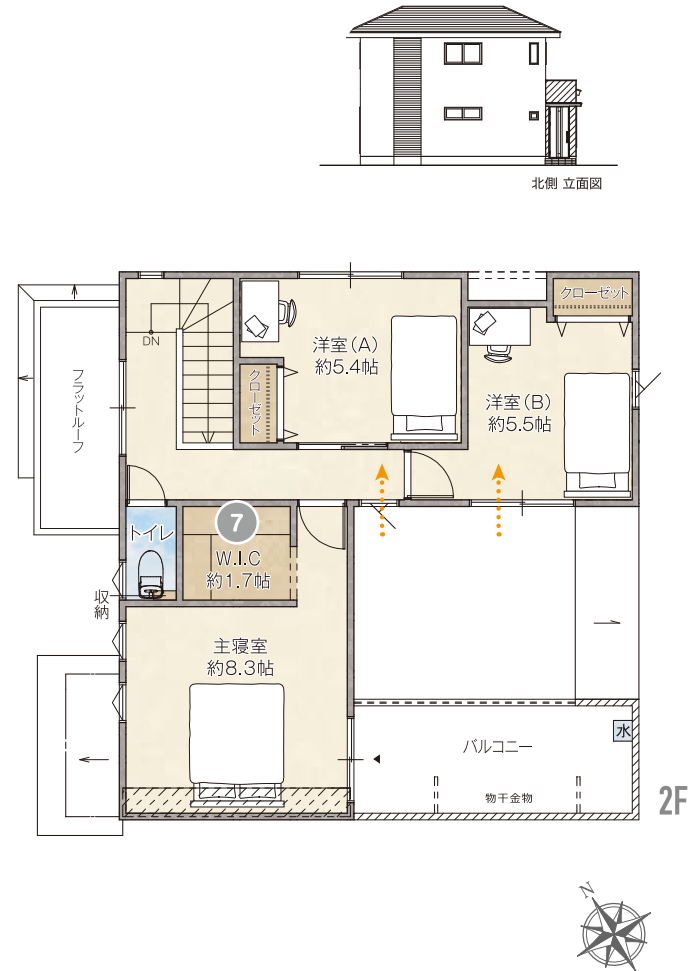
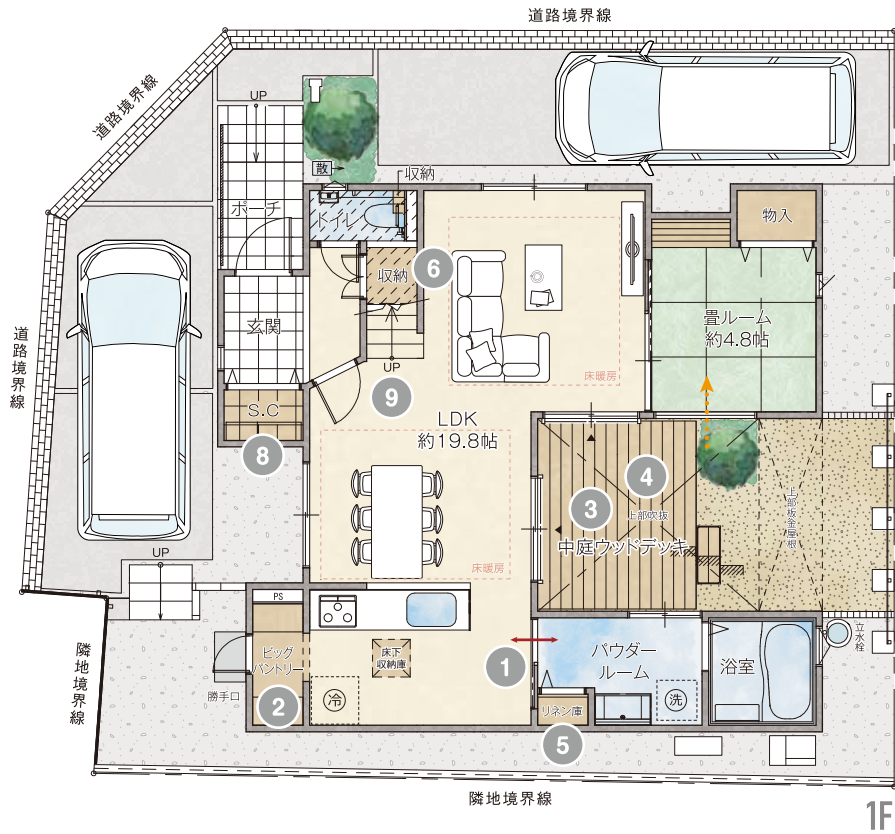
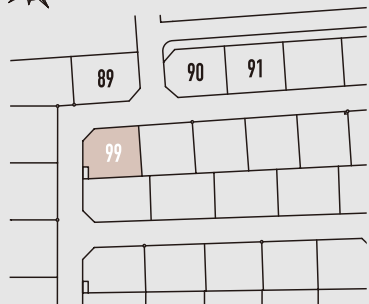
+ S.C+ W.I.C
+ ビッグパントリー
+ 中庭ウッドデッキ

敷地面積 / 156.56㎡ (約47.35坪)

延床面積 / 108.88㎡ (約32.93坪)

1階床面積 / 61.48㎡

2階床面積 / 47.40㎡



1 スマート家事動線

家事を行う際の移動距離が最短になるよう設計。キッチンと水回りの移動において無駄な動きを省き、ストレスフリーに動ける家事動線に配慮しました。

2 ビッグパントリー

大容量のキッチン収納。非常時の備蓄として、食品や飲み物を消費しながら買い足す「ローリングストック」の管理もラクラク。分別ごみ箱や、ダイニング周りに散らかりがちな生活用品や書類の収納にも大活躍です。

3 中庭ウッドデッキ

リビングとダイニングから出入り可能なウッドデッキは、DIYやBBQ、子どもの遊び場などライフスタイルに合わせて楽しめるスペースです。

4 吹き抜け

吹き抜けは開放的な空間を生み出し、縦方向の視界が広がります。外からの光も取込むことができ、冬でも明るい空間になります。



スムーズ
リネン庫



階段下
収納



ウォークイン
クローゼット



シューズ
クローゼット



リビング
階段



タグkey



電動シャッター
(一部)

▨ 下り天井 ← 動線 ← 採光 ▲ 掃き出し窓
S.C=シューズクローゼット W.I.C=ウォークインクローゼット

※図面は設計図面をもとに描き起こしたもので、実際とは異なる場合があります。※敷地外については、省略しているものもあります。敷地周辺の状況については現地にてご確認ください。※行政指導、施工の都合及び改良のため、一部変更となる場合があります。※記載の面積は設計図面に基きます。建築確認申請面積および登記面積と差異が生じる場合がございますのであらかじめご了承ください。※車はイメージです。※点検口、雨樋、庇、設備等一部省略して表記しているものがあります。