

# 自遊新居

JIVU THINK

保存食から調理器具まで  
なんでもしまえる  
大型パントリーのある家。

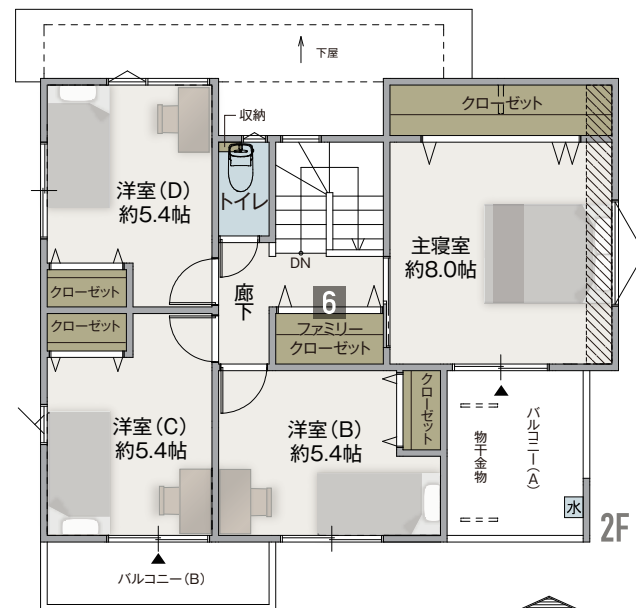
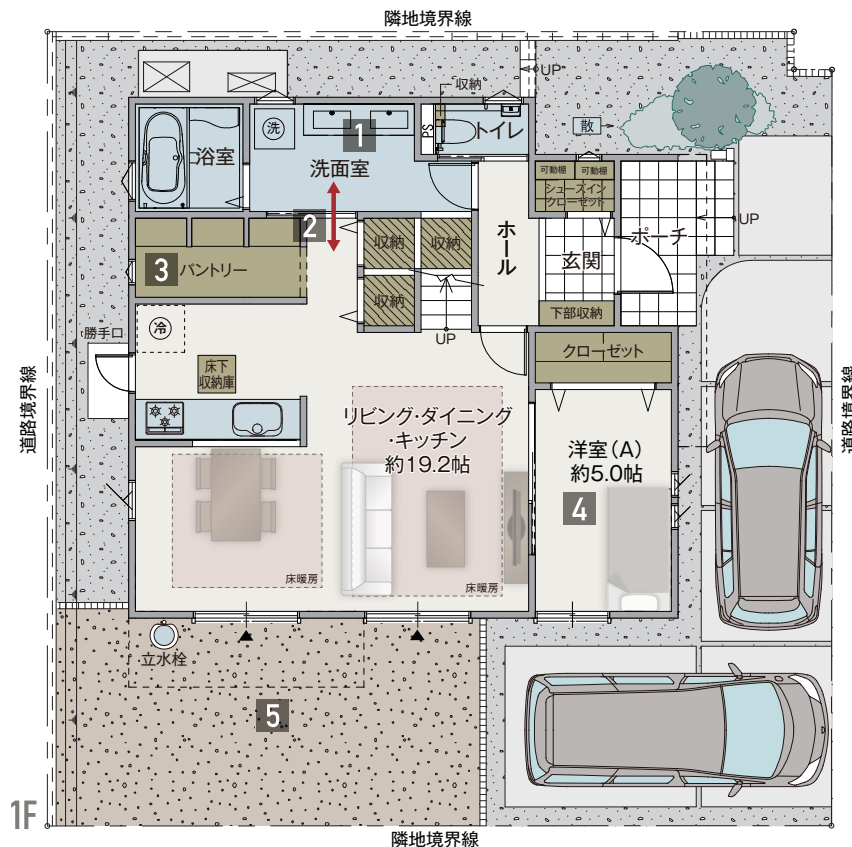
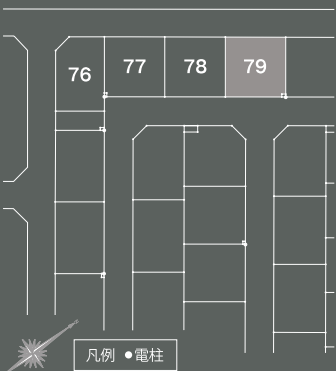
no.79

5LDK

- + S.I.C
- + パントリー
- + ファミリークローゼット

敷地面積 / 157.74m<sup>2</sup>(約47.71坪)  
建築面積 / 71.49m<sup>2</sup>(約21.62坪)  
延床面積 / 122.75m<sup>2</sup>(約37.13坪)

1階床面積 / 66.24m<sup>2</sup>  
2階床面積 / 56.51m<sup>2</sup>



東側 立面図

**1** 洗面ボウルが2つあれば、忙しい朝のストレスを軽減できます。また、洗濯物をつけ置きしている間も、もう1つのボウルが使えるので便利です。

**2** キッチンと水回りの動線を短くし、ムダな動きを省いて家事がスムーズに。

**3** 消費しながら備える「ローリングストック」も効率的に管理。生活動線上に配置すれば、まとめ買いの収納もスムーズ。

**4** 引戸の間仕切りを開けることにより、リビングと一体で使える間取り。

**5** 空の下で仕事やヨガ、お家キャンプなど、自宅にいながらアウトドアが楽しめる庭スペース。アレンジ次第で活用方法が広がります。

**6** 共用スペースからアクセスできる時短動線で、家族の衣類や荷物をまとめて収納できます。

