

京阪東ローズタウン
美鳥ヶ丘ブライトガーデン

スマエコ街区

SMAECO-GAIKU

no.159

キッチンの回遊動線が、毎日の生活を快適にしてくれる家。

5LDK

+S.I.C

敷地面積 / 151.87㎡ (約45.94坪)
延床面積 / 117.99㎡ (約35.69坪)

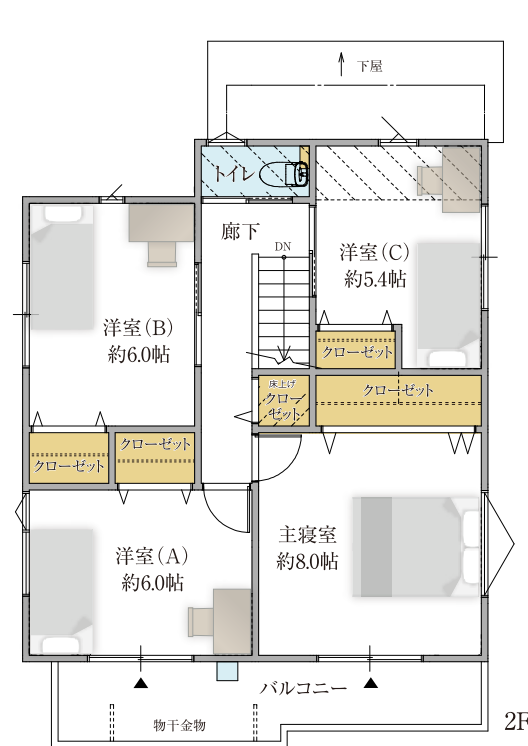
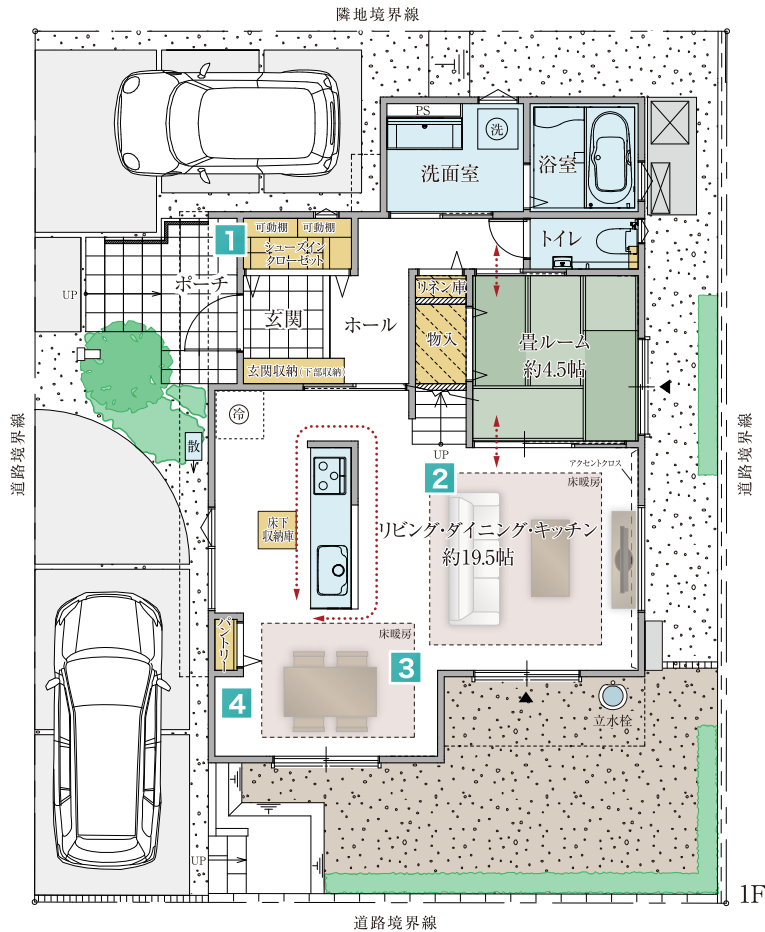
1階床面積 / 60.86㎡
2階床面積 / 57.13㎡

POINT

- 角住戸
- 回遊できるキッチン
- 2WAY畳ルーム
- 豊富な収納
- ワイドバルコニー
- 広々主寝室



西立面図



1 シューズインクローゼット

靴を履いたまま出入りできる大容量収納。アウトドア用品の他、外出時や玄関周りで使うものもスッキリ片付きます。

2 リビング階段

「おはよう」「ただいま」「おやすみ」など、家族で顔を合わせる機会が増え、自然とコミュニケーションが深まります。

3 横並びダイニング

キッチンとダイニングを横並びにレイアウトした間取り。キッチンを中心に回遊でき、配膳効率に優れています。

4 スッキリパントリー

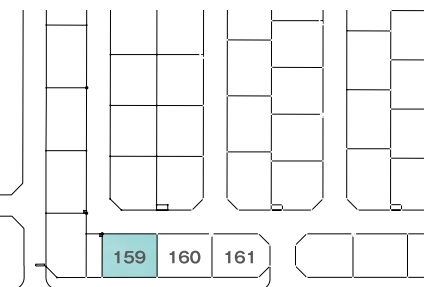
ストック類や調理家電などをスッキリ収納。分別ゴミ箱や、ダイニングに散らかりがちな生活用品も隠せるお役立ち収納です。



太陽光発電システム(シャープ)
設置容量:
6.384Kw



オール電化
生活に必要なエネルギーを全て電気にすることで光熱費が抑えられエコで安心。



凡例 ●電柱