

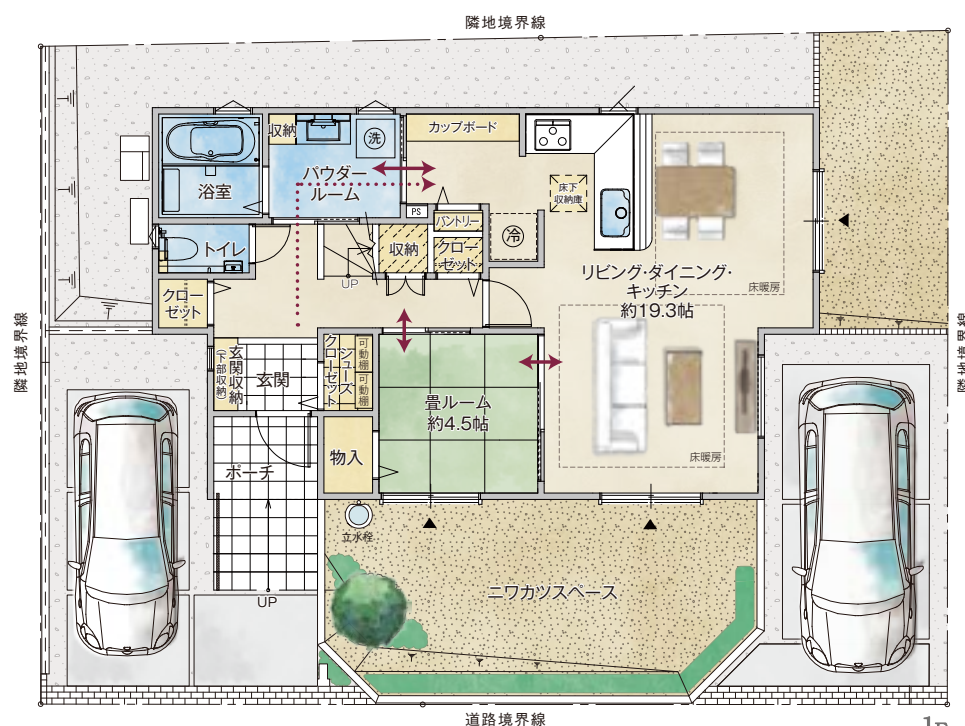
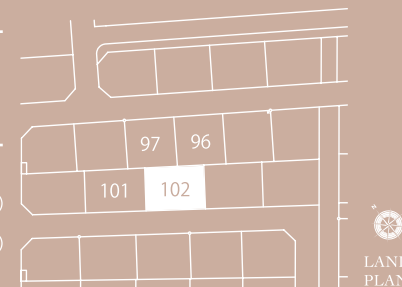


MIDORIGAOKA BRIGHT GARDEN
京阪東ローズタウン 美鳥ヶ丘ブライトガーデン

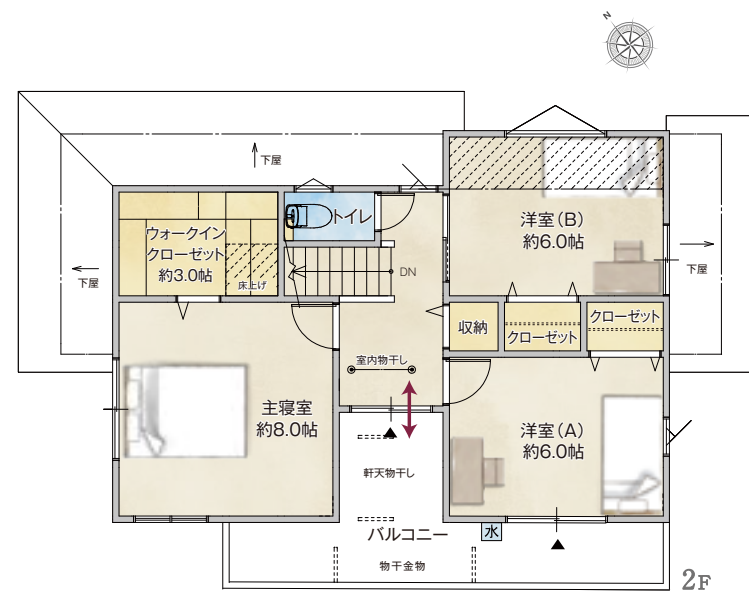
102号地 4LDK +シューズクローゼット +ウォークインクローゼット

敷地面積 165.09㎡(約49.93坪)
延床面積 121.28㎡(約36.68坪)

1階延床面積 62.10㎡(約18.78坪)
2階延床面積 59.18㎡(約17.90坪)



1F



2F

「お料理が安心して楽しめる家」

広い作業スペースを確保したL型キッチンの奥まったスペースにカップボードとパントリーを配置、来客時もキッチン周りが見えにくく安心してお料理が楽しめます。キッチンとパウダールームと浴室の水回りも直線上に配置されていて家事効率も抜群です。



L型
キッチン



カップ
ボード



スマート
帰宅動線



スマート
家事動線



スッキリ
パントリー



ただいま
クローゼット



室内物干し



階段下
収納



ウォークイン
クローゼット



シューズ
クローゼット



タグkey



電動シャッター
(一部)



※上記図面は設計図面をもとに描き起こしたもので、実際とは異なる場合があります。※植栽・車・家具はイメージです。